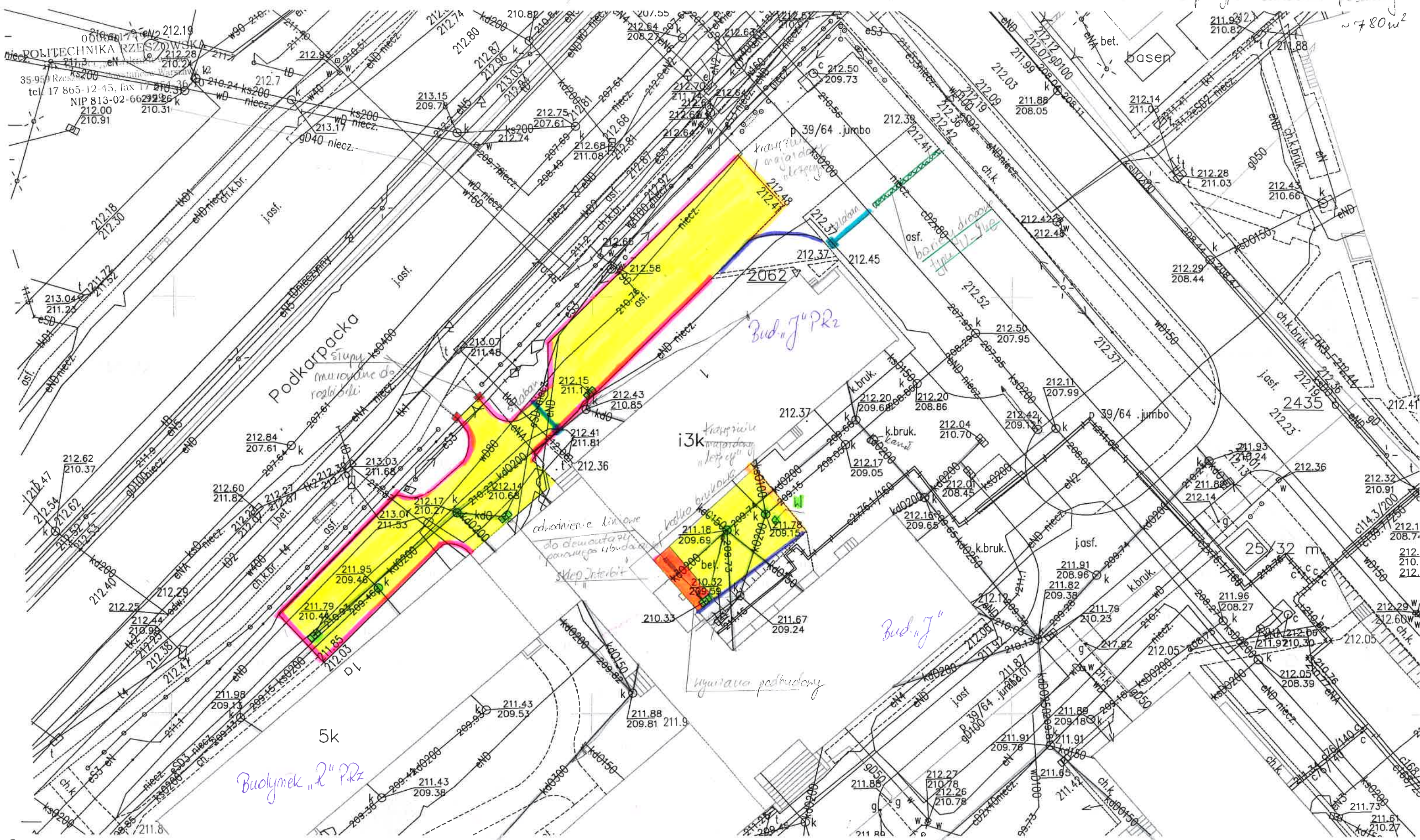


■ - wykładnia istniejących trawersiników 15x30 cm oraz ław betonowej z oporem ~ 153 cm

■ - krawężnik drogowy majordany - ław "łazogaj" ~ 211 cm

■ - wykładanie nowych trawersiników 15x30 cm na ławie betonowej z oporem

■ - materiały z kostki brukowej betonowej grubości 8 cm na gruncie podsypane cementowo-piaskową ~ 780 m²



Legenda:
■ - wykładnia krętek ścielonych i płyt maszyniennych max z minidagis do nowego poziomu
■ - projektowany słabon elektromechaniczny - 2 szt
■ - słupy przybramowe murowane do rozdzielki (2 szt.)

■ - wykładnia podbudowy oraz materiały nowego materiału z kostki brukowej betonowej grubości 8 cm na podsypanie cementowo-piaskową 1:6:6